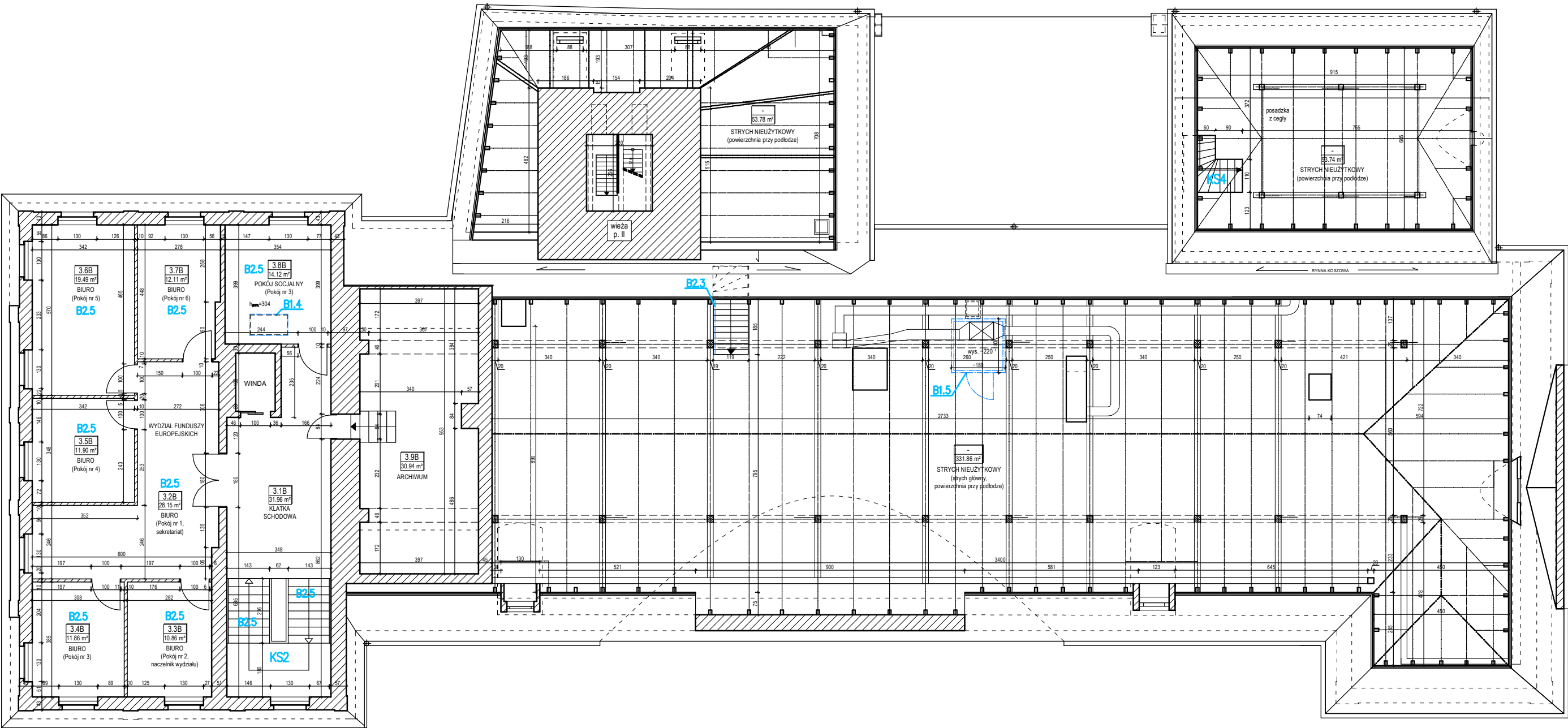


RZUT PIĘTRA II
(CZĘŚĆ B)



ZAKRES ROBÓT:

- B1.1 – wydzielenie pom. rozdzielni elektr. ścianami i stropem EI 60 (parter)
B1.2 – obudowa maszynowni zabudową EI 30 (parter)
B1.3 – wydzielenie wieży z komunikacją drzwiami EI 30 (I piętro)
B1.4 – wymiana wyłazu strychowego (II piętro B)
B1.5 – obudowa EI 30 maszynowni wentylacyjnej (strych główny)

- B2.1 – demontaż ścianki (parter)
B2.2 – likwidacja schowka (I piętro)
B2.3 – dostosowanie obudowy klatki schodowej KS4 i KS5
B2.4 – wymiana stałego podjazdu na składany w klatce schodowej KS2
B2.5 – wymiana pokrycia podłóg

OZNACZENIA:

- KS1 – klatka schodowa (i – numer)
✗ – demontaż (rozbiórka)

ZESTAWIENIE
POWIERZCHNI

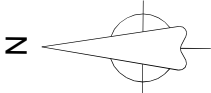
| | | |
|-------|----------------------------------|---------------------|
| 3.1 B | KLATKA SCHODOWA parkiet | 31.96m ² |
| 3.2 B | BIURO wykładzina PVC | 28.15m ² |
| 3.3 B | BIURO wykładzina PVC | 10.86m ² |
| 3.4 B | BIURO wykładzina PVC | 11.86m ² |
| 3.5 B | BIURO wykładzina PVC | 11.90m ² |
| 3.6 B | BIURO wykładzina PVC | 19.49m ² |
| 3.7 B | BIURO wykładzina PVC | 12.11m ² |
| 3.8 B | POKÓJ SOCJALNY wykładzina PVC | 14.12m ² |
| 3.9 B | ARCHIWUM panele | 30.94m ² |

RAZEM: ok. 171 m²

UWAGI:

- rysunek poglądowy (bez zachowania skali), wymiary przybliżone,
- rozpatrywać łącznie z pozostałą dokumentacją rysunkową i opisową,
- przed przystąpieniem do robót wszystkie wymiary sprawdzić w naturze na placu budowy,
- przestrzegać zasady "nieuszkodzenia zabytku",
- w przypadku odkrycia innych niezawartych w niniejszym opracowaniu elementów (przede wszystkim historycznych) oraz gdyby stan istniejący znacząco odbiegał od przedstawionego, należy skontaktować się z projektantem

0 1 2 3m



| | | | | |
|--|---|------------------------------|---------------------|----------|
| PRACOWNIA KONSTRUKCYJNO - BUDOWLANA PROJGER Marcin Gierstun ul. Wyspiańskiego 50/10 65-178 Zielona Góra tel. 603050546 | | | | |
| Nazwa obiektu budowlanego: | ratusz miejski (budynek administracji publicznej, biurowy) | | Revizja: | Nr rys.: |
| Nazwa inwestycji: | Remont Ratusza Miejskiego w Zielonej Górze polegający na przystosowaniu budynku do wymagań w zakresie ochrony przeciwpożarowej | | pt.0.1 | Skala: |
| Tytuł rysunku: | RZUT PIĘTRA II (część B) | | Uprawnienia: | str. |
| Projektant: | mgr inż. Marcin Gierstun | konstrukcyjno - budowlana | Numer: | Podpis: |
| Projektant: | mgr inż. arch. Marzena Gidaszewska-Materna | architektoniczna | LOIA/43/ 2010/GW | Data: |